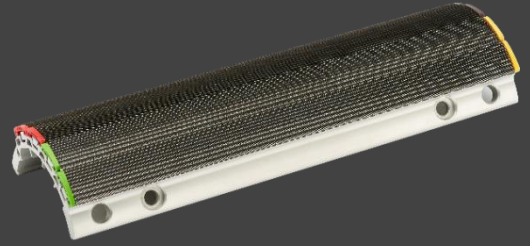
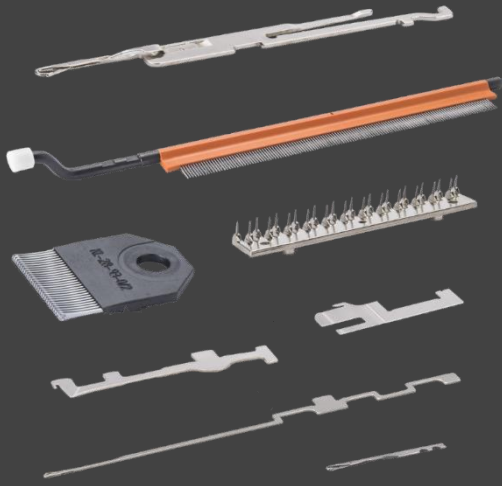


## Rundkamm



### KERN-LIEBERS Textile hat sein umfangreiches Produktprogramm durch Rundkämme erweitert.

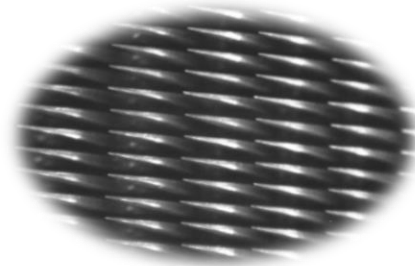
KERN-LIEBERS TEXTILE tritt seit Jahrzehnten als kompetenter und zuverlässiger Partner für den Textilmaschinenbau auf. Die enge Bindung zum Maschinenbau gewährleistet stets ein gleichbleibend hohes Qualitätsniveau auch für Endkunden im Spinnereisegment.

Das Produktportfolio umfasst Rundkammriegel für Kämmaschinen von Rieter, Trützschler, Marzoli, Lakshmi und anderer führender Maschinenhersteller.

Rundkämme von KERN-LIEBERS Textile stellen die optimale Ergänzung zu dem selbstreinigendem Fixkamm (SAXTOP) dar. Beide Produkte sind perfekt aufeinander abgestimmt und bilden so die optimale Kombination aus Rundkamm und Fixkamm für Kämmaschinen.

Durch die freie Wählbarkeit von mehreren Segmenten mit unterschiedlicher Spitzendichte und Zahn Geometrien, lässt sich der Rundkamm von KERN-LIEBERS Textile optimal auf die Baumwollqualität und auf die geforderte Kämmqualität konfigurieren. Die exakte Konfiguration der Zähne, die Gewährleistung von Spitzendichten, die spezielle Oberflächenbehandlung der Zähne und insbesondere die engen Toleranzen der Zahnhöhe über den ganzen Kamm, führt zu einer extremen Sauberkeit des Kammbandes und zu einer faserschonenden Auskämmung des Faserbandes.

Was seit Jahrzehnten das hohe Image von KERN-LIEBERS Textile ausmacht, war auch die Grundlage für die Herstellung von Rundkämmen. Kompromisslose Highend Qualität für die ständig wachsenden Ansprüche in den Textilmärkten weltweit.



**Zähne mit spezieller Oberflächenbehandlung**

**Leichte Identifizierung der Zahndichte durch farbliche Markierung der Endstücke**



### Die Vorteile:

- Absolute Sauberkeit des Kammbandes durch exakte Konfiguration der einzelnen Zähne
- Einfaches Austauschen einzelner Rundkammriegel
- Faserschonende Auskämmung des Faserbandes durch die spezielle Oberflächenbehandlung der Zähne

Artikelnummer	Anzahl Zähne pro cm <sup>2</sup>	Farbkombination		Anzahl Zähne
CBM.05.25.025.320	25	Orange	Schwarz	5
CBM.10.25.062.320	62	Orange	Gelb	10
CBM.10.30.058.320	58	Grün	Gelb	10
CBM.10.35.053.320	53	Grau	Gelb	10
CBM.10.40.049.320	49	Gelb	Gelb	10
CBM.12.20.097.320	97	Rot	Braun	12
CBM.12.25.088.320	88	Orange	Braun	12
CBM.15.15.139.320	139	Blau	Beige	15
CBM.15.15.152.320	152	Blau	Grau	15
CBM.15.20.125.320	125	Rot	Beige	15
CBM.15.25.110.320	110	Orange	Beige	15